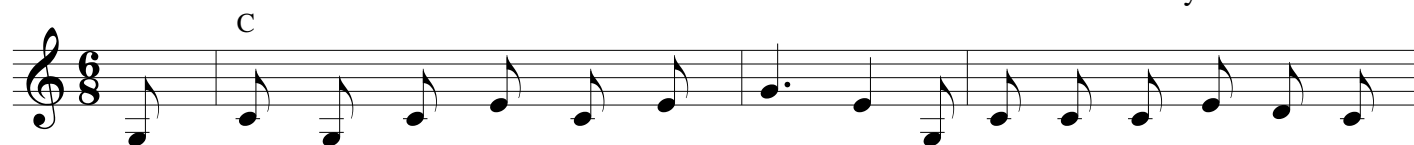


# Na kniei zew

słowa i muzyka:  
Ryszard Kozłowski

♩. = 60



1. Ry - ce - rze spod zna - ku Hu - ber - ta jak je - den sta - waj - my na

2. Sta - waj - my więc wszy - scy w sze - re - gu od - pra - wy nad - cho - dzi już



zew! Bo - ga - ta dziś knie - i o - fer - ta od ra - na już bu - rzy nam

czas. Niech szczę - ści się wszy - stkim ko - le - gom, ob - fi - cie niech da - rzy nam



krew. Hej, hej! Do kniej nas wo - ła szla - che - tny ro - gu

las! A je - śli na po - ko - cie u - bi - ty le - gnie



ton. Ro - zle - ga się do ko - ła psiej sfo - ry dźwię - czny

zwierz, pa - mię - taj, by zwie - rzy - nie ho - no - ry od - dać



gon. Za - słu - żył na to zwierz!

też.